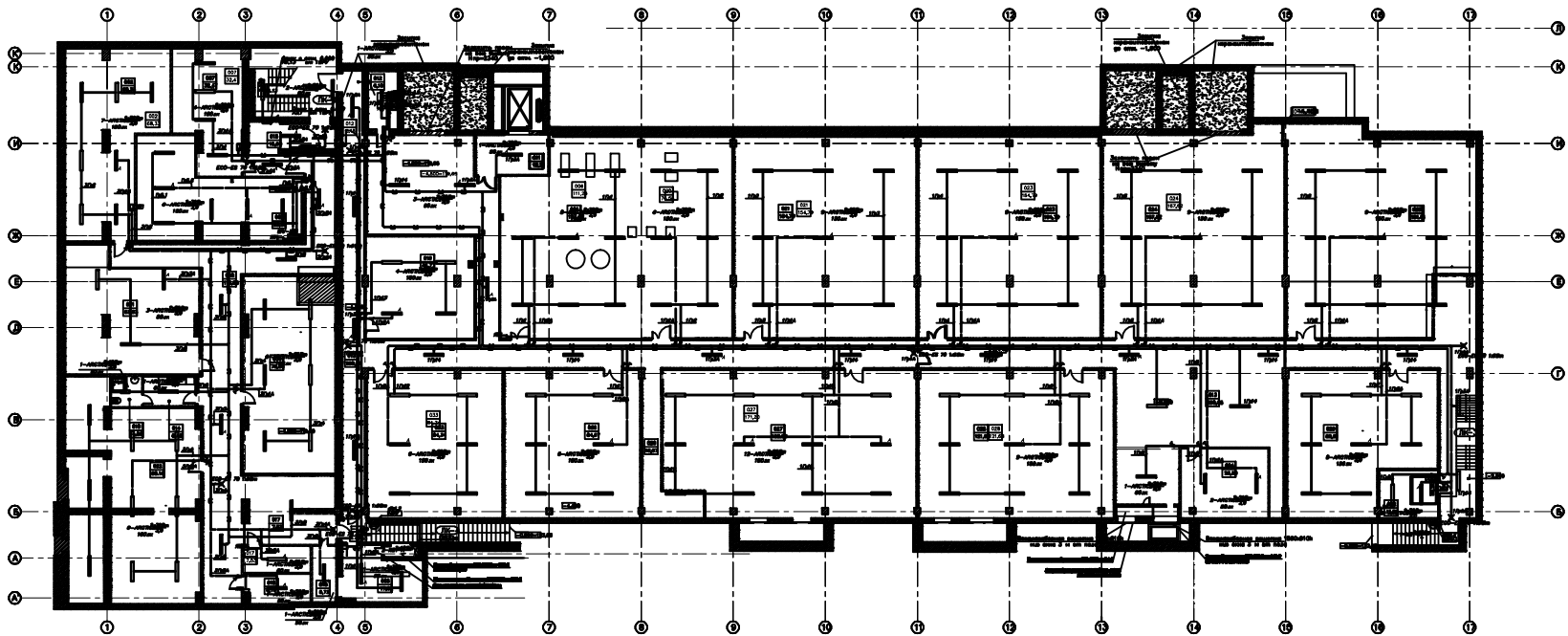


M 1:100







Экспозиция помещений		
№ п/п по плану	Наименование	Площадь, кв. м
001	Помещение ИТП	53,09
002	Настоящая станция для эксплуатации формы	6,17
003	Защитный шкаф	7,03
004	Помещение противопожарных бакепитов	29,82
005	Помещение бакепитовых бакепитов	18,91
006	Помещение лабораторного центра	110,64
007	Настоящая станция противопожарных бакепитов	32,35
008	Технический персонал	115,67
009	Лестничная клетка ЛК1	30,04
010	Сараи	3,85
011	Танк-бункер	12,21
012	Танк-бункер	6,22
013	Наружный	308,27

014	ප්‍රවෘත්ති	6,47
015	තෝරා-යාම	15,82
016	ප්‍රවෘත්ති සංග්‍රහය	46,77
017	සාකච්ඡා-1	7,41
018	සාකච්ඡා-2	7,94
019	සාකච්ඡාදායක හතර	5,61
020	ප්‍රවෘත්ති සංග්‍රහය	76,82
021	ප්‍රවෘත්ති සංග්‍රහය	155,91
022	ප්‍රවෘත්ති සංග්‍රහය	114,36
023	ප්‍රවෘත්ති සංග්‍රහය	153,47
024	ප්‍රවෘත්ති සංග්‍රහය	158,17
025	ප්‍රවෘත්ති සංග්‍රහය	164,86
026	ප්‍රවෘත්ති සංග්‍රහය	171,08
027	ප්‍රවෘත්ති සංග්‍රහය	171,08
028	ප්‍රවෘත්ති සංග්‍රහය	121,85

Условные обозначения

- | | | |
|--|---|---------------|
| | Описание и назначение изделия, аббревиатура изделия, РД (АВТОСТ 2000мм) | |
| | Описание и назначение изделия, рабочее название, РД (АВТОСТ 2000мм) | |
| | Указания "ВАЖНО" (в отношении безопасности), РД (ОО-12 20 100мм) | |
| | Описание и назначение изделия, рабочее название, РД (АВТОСТ 2000мм) | |
| | Описание и назначение изделия, аббревиатура изделия, РД (АВТОСТ 2000мм) | |
| | Описание и назначение изделия, РД, указов (РД 1 2000мм) | |
| | Инструкция по правильной работе изделия | Присоединение |
| | Инструкция по правильной установке изделия, РД | Присоединение |
| | Важно отметить и сделать соответствующее обозначение материала | Присоединение |
| | Важно отметить материал | Присоединение |
| | Дан и не обозначены материалы | Присоединение |

-  Прокладка кабеля в ленте
 Прокладка кабеля в трубе
 Проверка качества на более высокой степени или приложении в более высокой степени
 Проверка качества на более низкой степени или приложении в более низкой степени

Примечания

- [illegible]

ГМР	Полномочный представитель	ИД	2
Министерство	Полномочный представитель		
Полномочный	Полномочный представитель		

План освещения на
пункте № 4.000

ИД 2

ИД 2